

Les sens du bois

Rue de Montifaut à Pouzauges, un tiers-lieu se monte. Les Sens du Bois a vocation à rassembler tous les acteurs de la filière bois du Pays de Pouzauges, avec un atelier partagé et des formations ouvertes au public.



LE JOURNAL FÊTE SES 5 ANS
« Dans l'atelier de Robin des Bois »
ARTICLE À RETROUVER DANS LE N°16

Morgane Gabard, Yves Teillet et Gilles Baud nous font visiter avec fierté les 1200 m² de leur nouveau tiers-lieu. Un parc machine, des bureaux, une salle conviviale et des stocks de bois en tout genre permettent à la filière de se retrouver. L'aboutissement d'années de réflexion.

UNE LONGUE AVENTURE

Morgane, chargée de mission écologie industrielle territoriale et mise à disposition par la communauté de communes pour coordonner le lieu, raconte. Il y a vingt ans commence une démarche de valorisation de la haie et le développement de la filière bois-énergie. En 2017, une charte forestière de territoire est signée, qui sert de guide au Pays de Pouzauges. Avec le temps et le développement de la filière locale se pose alors la question d'une valorisation commune des ressources et des savoir-faire du territoire.

Gilles, artisan propriétaire d'une scierie mobile et aujourd'hui président de Les Sens du Bois, participait alors aux réflexions. Il explique : l'objectif était de « mettre tout le monde autour de

la table, pour qu'ils travaillent ensemble. » Un groupe de travail est engagé, qui donnera naissance au tiers-lieu. Objectifs : mutualiser le stockage, valoriser des savoir-faire perdus, et constituer un lieu-ressource pour les acteurs de la filière. À l'occasion d'un appel à manifestation d'intérêt en 2022, les Sens du Bois obtient le label Manufacture de proximité. La communauté de commune met à disposition le local rue de Montifaut : l'aventure est en marche !

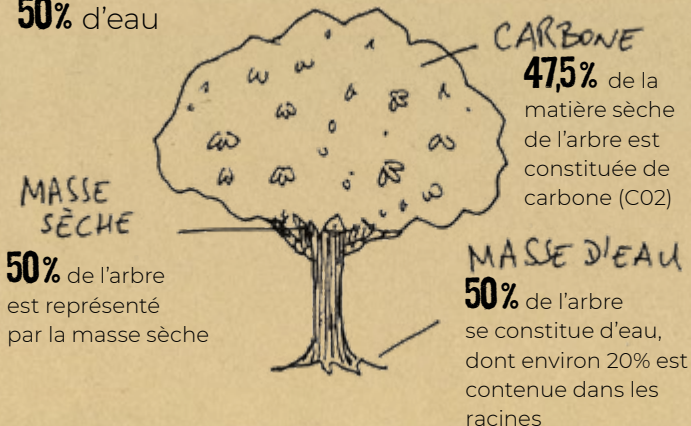
ACCUEILLIR UN ÉCOSYSTÈME

Yves, auto-entrepreneur, est le premier locataire des lieux. Avec son atelier Refabrik, il donne une seconde vie aux meubles et objets en bois. Pour lui, le groupe est une inspiration ; une façon de se sentir moins seul, mais aussi de partager des idées : depuis qu'il s'implique dans le tiers-lieu, de nouvelles perspectives émergent pour son projet.

« Un atelier de menuiserie tourne 20 % du temps » explique Gilles. Ce qui n'empêche pas les artisans de payer au prix fort leurs équipements. Alors, mutualiser semble être la solution. Entièrement de seconde main, le parc machine à louer de Les Sens du Bois permet aux artisans de s'épargner ces coûts, mais

UN ARBRE EST CONSTITUÉ DE :

50% masse sèche (dont 47.5% de carbone)
50% d'eau



aussi d'échanger leurs compétences et de s'allier, sur de gros marchés par exemple.

« Dans la filière, il y a besoin de tout le monde. Nous ne sommes pas en compétition avec l'industrie, mais en complément. L'idée est de favoriser le circuit court, la gestion durable de nos ressources dans une démarche écologique. Nous voulons rassembler toute la filière du bois sur le territoire du Pays de Pouzauges. »

ALLUMER L'ÉTINCELLE

Depuis le 1er mars, le tiers-lieu s'ouvre au public. Sont concernés les professionnels, porteurs de projets, et les curieux qui souhaiteraient en apprendre plus sur le travail du bois. Pour cela, la programmation se décline en quatre volets : la sensibilisation, la découverte, l'initiation et les stages créatifs. Soutenus par le CPIE Sèvre et Bocage et l'association Sèvre environnement, les temps de sensibilisation se concentrent sur « l'amont de la filière, donc l'enjeu de biodiversité, de paysage et de préservation de la ressource » explique Morgane. Curieux et curieuses sont également bienvenus pour une découverte des lieux, selon leurs besoins. Pour Gilles, l'important est « d'allumer la première étincelle » dans les yeux du néophyte...

Après la théorie, la pratique : aéro-gommage, électroportatifs... Lors des ateliers d'initiation, les hôtes de la rue Montifaut partagent leur savoir-faire avec celles et ceux souhaitant ajouter une corde (ou une

machine) à leur arc. Et, pour les plus motivés, les stages créatifs permettent d'aller encore plus loin.

LA FORCE DU COLLECTIF

La SCIC*, constituée en juillet 2023, n'en est qu'à ses balbutiements. Et pourtant, une belle synergie se dessine déjà. La structure comptabilise déjà 11 actionnaires. Yves, Morgane, Gilles, Robin, animateur, et Frédéric, directeur, sont enthousiastes. L'équipe se réunit tous les lundis, s'astreignant à « des échéances, pour avancer. » Ils espèrent bientôt toucher « tous ceux qui pourront en avoir besoin. »

* Société de coopérative d'intérêt collectif

Pour en savoir plus :
contact@manufacture-lessensdubois.fr.

37% des terres émergées de la planète sont recouvertes de forêts.

..... **46%**
Il ne reste que des arbres que la terre comptait avant l'agriculture il y a 12 000 ans.

32%
de superficie forestière mondiale ont été perdues depuis l'époque préindustrielle.

