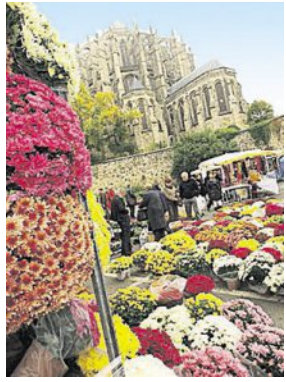


LE MANS

NOUS CONTACTER



Rédaction du Mans :

28-30, place de l'Eperon
72013 Le Mans cedex 2
Tél. : 02 43 83 72 72
redaction@maine-libre.com

Publicité :

Précom, Tél. : 02 43 39 98 98

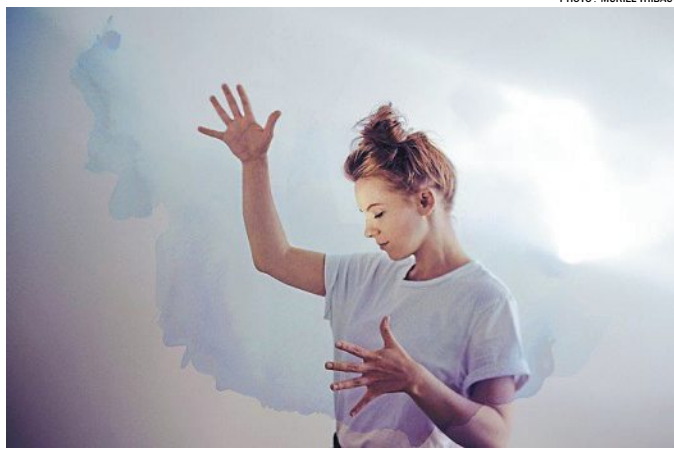
Petites annonces :

Tél. : 0 820 000 010 (0,12€ la minute)

Avis d'obsèques :

Tél. : 0810060180

Abonnements et portage : 02 43 83 72 77 (non surtaxé)



CONCERT

Soirs d'Été : Francœur et Nicolas Jules, ce mardi

Les « Mardis de la Chanson » accueillent ce mardi deux artistes. Francœur sert une chanson pop française lumineuse qui invite à tutoyer les étoiles et d'approcher au plus près des portes de notre imaginaire. Nicolas Jules, offre une belle voix grave joliment désenchantée et une écriture en suspension sur le fil des émotions. À 20 h 30. Parc de l'Île aux Planches. Gratuit.

TRAVAUX

Espace info énergie

Vous réfléchissez à un projet de travaux ? Les conseillers et conseillères de l'Espace info énergie de la Sarthe durant leurs permanences téléphoniques du lundi au vendredi, de 9 h à 12 h, jusqu'au 7 août. Il est également possible de convenir d'un rendez-vous dans nos locaux pour échanger sur votre projet de travaux. Contact : 02 43 28 47 93, eie72@lemans.fr, https://www.info-energie-paysdelaloire.fr/

INFOLOCALE.FR

LE MANS

Projection « A la découverte du ciel d'été ». Nature. Mardi 4 août, vendredi 7 août, 21 h 30 à 23 h, Arche de la nature Maison de la forêt, route de Changé, Changé.

De nombreuses informations spectaculaires seront projetées sur un écran géant : vidéo du vol historique de SpaceX, présentation du soleil. Simulation d'un voyage spatial avec Space-Engine, observation du ciel d'été. Échanges avec le public et les membres du Club d'astronomie de l'Université du Mans. Gratuit. Contact et réservation : 02 43 47 40 00, http://arche-nature.fr

Nouveauté : évocation sonore et imagée.

Visite. Mardi 4 août, 14 h, devant la maison du Pilier-Rouge, 41-43, Grand-rue. Vous êtes invité à imaginer les bruits et ambiances d'autrefois pour découvrir la riche histoire du Mans et de son patrimoine. Du jardin en devenir de la cathédrale au jardin du Bicentenaire, une ville se révèle. Tarifs : 6 €, réduit 4 €. Contact : 02 43 47 40 30.

Visite guidée : Le Mans médiéval.

Visite. Mercredi 5 août, 11 h, maison du Pilier-Rouge, cité Plantagenêt, 41-43, Grande-Rue. Capitale du Maine, les comtes devenus rois d'Angleterre, les puissants évêques et les riches propriétaires ont doté Le Mans d'édifices prestigieux. Flânez de la cathédrale à l'ancien palais comtal et royal, à travers les rues de la cité historique, sans oublier le musée de la Reine Bérengère. Tarifs : 6 €, réduit 4 €. Contact : 02 43 47 40 30.

Le street-art dans la ville,

Visite à vélo. Balade. Mercredi 5 août, 14 h, devant la maison du Pilier-Rouge, 41-43, Grand-rue. Depuis 2019, le festival Plein Champs enrichit la ville de créations de street-artistes venus de toute la France. Partons à vélo à la découverte des nouvelles œuvres de 2020 : fresques murales et, dans les parcs, un retour sur celles de 2019. Laissons nos émotions et notre interpellation vivre. Tarifs : 6 €, réduit 4 €. Contact : 02 43 47 40 30.

À SAVOIR

AUJOURD'HUI

Marchés. Les Maillets et la Boussinière (7 heures à 13 heures).

Médiathèque Louis Aragon. 14 heures à 18 heures.

Piscines. Les Atlantides : 9 h 30 à 11 h 30 (sur réservation au 02 43 50 05 31) et 12 h 30 à 19 h 30. Les Ardriers : fermée.

Patinoire. 14 h 30 à 17 heures.

CANTINE

Menu des centres de loisirs.

Pique-nique : sandwich poulet crudité - chips, fromage blanc vanille.

Des conseils pour prévenir les chutes à vélo en ville

Depuis la crise sanitaire, les cyclistes et les amateurs de trottinettes électriques se font plus nombreux. Avec une forte augmentation des chutes, notamment sur les voies du tramway.



Le Mans, le 20 juillet 2020. Au quotidien, de nombreux cyclistes traversent les voies du tramway.

PHOTO : LE MAINE LIBRE - YVON LOUE

Qui n'a jamais chuté à vélo ? Au quotidien, de nombreux usagers empruntent une « mobilité douce » pour éviter les traditionnels bouchons de centre-ville, sans emprunter les transports en commun. Vélo, trottinette électrique et skateboard deviennent les amis des usagers. Pour les trajets courts, la voiture est laissée au garage au bénéfice de ces moyens de transport.

Une plus grande utilisation des mobilités douces

Un phénomène qui semble s'accroître depuis le début de la crise sanitaire liée au Covid-19. « Pendant le confinement, nous avons mis en place en coopération avec la ville du Mans, un service de prêt de vélos pour les soignants pour les mois d'avril et de mai, indique Stéphane Rodolphe est responsable du pôle Mobilités douces à la Setram. 60 % d'entre eux ont reconduit un abonnement annuel une fois la période passée. Nous avons beaucoup de demandes depuis deux ans » assure-t-il.

En ville, Benjamin, un utilisateur quotidien du vélo, témoigne : « En cinq ans, j'ai chuté une seule fois, au niveau du rond-point de la Clinique du Pré, avenue René Laennec. J'étais sur un vélo de course, donc les pneus sont très fins. Je n'ai pas suffisamment coupé à la perpendiculaire la

voie du tram, donc le pneu avant s'est coincé dans le rail. Cela aurait pu être plus grave, j'ai simplement eu quelques entailles au niveau du coude et du genou. »

Nicolas admet ne pas toujours porter un casque : « C'est vrai que je n'ai pas toujours le casque lorsque je prends le vélo pour aller faire une course en ville, il devrait être obligatoire en ville pour nous forcer à le porter. Il m'arrive pratiquement au quotidien de traverser les voies du tram au niveau de la rue Gambetta, je fais bien sûr très attention. »

« Le casque est indispensable »

Cependant, dans un milieu urbain riche de transports en commun, les accidents à vélo semblent être de plus en plus fréquents. « Nous avons des clients qui viennent nous voir parce qu'ils ont chuté à vélo sur les voies du tram. La plupart du temps, certains ne savent pas comment négocier ces rails. Ce qu'il ne faut pas faire, c'est suivre parallèlement la ligne » explique Stéphane Rodolphe. Rue Gambetta, de nombreux cyclistes roulent sur les voies du tram : « Il suffit d'un moment d'inattention et la roue se bloque dans la voie. L'usager passe alors par-dessus le guidon et chute lourdement. Dans la plupart des cas, les clients étaient bien heureux de porter un casque. Il est indis-

pensable pour rouler en ville. Concernant les traumatismes, le plus souvent cela concerne des fractures au niveau des épaules, des clavicules

ainsi qu'au niveau des mains et des poignets » exprime-t-il.

Dorian MARCHAND

À SAVOIR

Cyclamaine donne des conseils

L'association Cyclamaine, née en 1993 et dirigée par trois coprésidents, œuvre pour la promotion du vélo en ville. Elle donne quelques conseils pour limiter les risques de chuter à vélo lors du passage sur les voies du tramway. « Il y a un apprentissage à donner aux usagers du vélo. L'idée c'est de couper à la perpendiculaire la ligne du tramway tout en donnant un bon coup de guidon pour ne pas tomber » explique Richard Coroller l'un des coprésidents.

L'association dispense régulièrement des formations pour permettre aux usagers de connaître toutes les techniques utiles à une bonne circulation à vélo dans le milieu urbain. « Nous avons embauché un employé pour qu'il se consacre

à ces formations. C'est une demande forte notamment des entreprises pour leurs salariés qui délaissent de plus en plus la voiture » insiste-t-il. Cet été, Cyclamaine travaille en coopération avec le centre de loisirs de la ville du Mans : « Nous souhaitons offrir la possibilité aux enfants de se perfectionner dans l'apprentissage du vélo. »

L'association possède un local 47, rue des Acacias au Mans et propose des réparations aux usagers du vélo. Les utilisateurs sont priés de prendre rendez-vous au préalable. Horaires : Du lundi au vendredi de 10 h à 12 h et de 15 h à 19 h, le samedi de 14 h à 18 h. Contact : 06 84 50 25 13 ou contact@cyclamaine.fr

À SAVOIR

ÉTAT CIVIL

Naissances au Mans

Clinique du Tertre Rouge
Luka Croiseau Sepchat, Clara Després, Charlotte Bascans, Léonie Uzel, Eléonore Clerfond, René Blanchard, Hosanna Mulowa, Joshua Schneider Chollet, Lilie Rose Forlorou Lefevre, Elsie Béthanie Bobadilla Lombardo, Timél Drouard.

Maternité de l'hôpital

Lony Ménard-Gallier, Shaely Zene Mado, Louisa Yamb Djob, Albane Guesnerot, Elya Legroux.

Décès au Mans

Michel Lecerf, 85 ans, Coullaines.
Marie Wnuk, Veuve Fatoux, 79 ans, Le Mans.
Andrée Balavoine, veuve Blanche, 91 ans, Ballon-Saint-Mars.
Gilbert Bouttier, 69 ans, Le Mans.
Marie Maignant, veuve Sevin, 98 ans, Le Mans.
Gilberte Pujollon, veuve Cupcic, 92 ans, Le Mans.
Serge Taillandier, 94 ans, Mansigné.
Alphonse Besnard, 91 ans, Doucelles.
Monique Lallouet, épouse Chopin, 75 ans, Le Mans.
Pierre Letourneux, 76 ans, Le Mans.
Marie-Thérèse Pasquer, 74 ans, Le Mans.
Denise Provost, veuve Bouvet, 91 ans, Le Mans.
Jean Lacroix, 70 ans, Loir-en-Vallée.
Gilbert Lassus, 86 ans, Brettes-Pins.
Jean-Pierre Rouillard, 78 ans, Le Mans.
Camille Monnier, veuve Belouin, 98 ans, Sablé-sur-Sarthe.

TÉLÉVISION

Aujourd'hui sur viaLMtv

18 heures. Dans les coulisses.
19 heures. Business club.
19h30. Meilleur de l'IDD.
20h30. Coullis/Conso.
21 heures. Sarthez moi d'! : Conflans-sur-Anille, Saint-Mars-d'Outille, Chemiré-le-Gaudin et Asnières-sur-Vègre.
22 heures. CiNéMa.
22h15. Web TV culture.

SERVICES

URGENCES

Pompiers. 18
Police ou gendarmerie. 17
Samu. 15
Centre hospitalier. 02 43 43 43 43
CMCM-Pôle Santé Sud. 28, rue de Guetteloup 02 43 78 45 45
SOS Mains (24 h/24) - Clinique du Pré. 02 43 77 62 62
Pharmacies de nuit. Epelbaum, 80, bd Anatole France, Le Mans 02 43 28 31 15 et Granet-Hunault, La Massonnière, Moncé-en-Belin, 02 43 42 84 22
Maison médicale de garde. 116 117
Centre antipoison. 02 41 48 21 21
SOS enfants-parents. 02 43 81 02 20
Urgences gaz. 0800 47 33 33
Urgences EDF. 0810 33 30 72