

Collection Al Thani

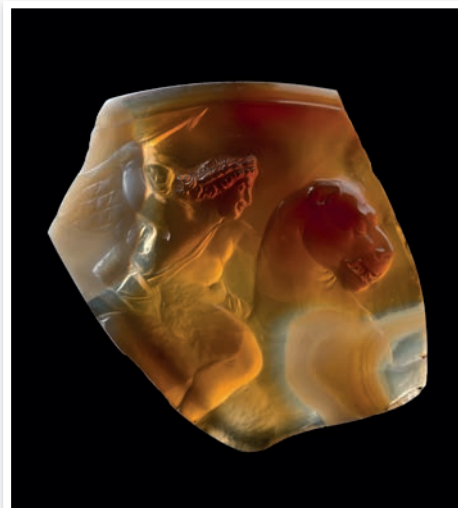
— CHEFS-D'ŒUVRE DÉVOILÉS —

L'Hôtel de la Marine aurait-il réussi à réunir pour sa toute première exposition l'un des plus grands trésors jamais exposés à Paris ? Incontestablement oui. Servis par une scénographie absolument grandiose, les plus beaux bijoux de la Collection Al Thani s'inventent dans ce lieu chargé d'Histoire. Un écrin idéal au service d'une des plus importantes collections au monde. Son nom ne vous est sans doute pas inconnu. Celle-ci se constitue de plusieurs milliers de pièces accumulées au cours des vingt dernières années, dont 120 artefacts d'art dévoilés lors de cette exposition inaugurale. Des objets d'une valeur inestimable couvrant cinq millénaires d'Histoire, de

Buste de l'empereur Hadrien
Ci dessous : Ours de la dynastie
des Han occidentaux,
206 av J.C. - 25 apr. J.C.



l'Antiquité aux temps modernes, rares témoignages de la puissance créative des Hommes à travers les âges. Dans ce cabinet de somptuosités où étaient autrefois entreposées les tapisseries des collections royales, les grands peuples de l'humanité se côtoient de façon inédite à travers des objets totem, symboliques et précieux, comme l'incarnation de leur apogée civilisationnelle.



Fragment de coupe

Ici, une idole de l'Anatolie occidentale, stupéfiante de modernité, postée non loin d'un ours doré de la dynastie Han ; là, un visage pharaonique sculpté dans un morceau de jaspe rouge, une coupe à vin de l'Empire Moghol, un bracelet grec aux têtes de lions rugissants... Voici quelques pièces maîtresses de cette collection d'une richesse incomparable à découvrir d'urgence dans cet ancien temple de la Marine Nationale.

CC **HÔTEL DE LA MARINE**
À partir du 18 novembre 2021
2 place de la Concorde, 75008
M° Concorde (1/8/12) - Tlj de 10h30
à 19h, le ven. jusqu'à 21h30
Tarif : 17 € - Gratuit -26 ans



FOCUS SUR...

Masque pendentif Maya

Voici sans nul doute le bijou le mieux conservé que nous ait légué la civilisation maya. Bois, jade, résine, coquille de spondyle, nacre, obsidienne, pigment rouge... tant de matériaux qui ne survivent que très rarement aux affres du temps, en particulier dans les régions chaudes et humides, ce qui fait de ce pendentif en forme de masque un rare témoin de la joaillerie maya. Datant de 200 à 600 ans après J.-C., il aurait appartenu à un chef religieux et aurait été porté lors de cérémonies. Son état de conservation inédit, son esthétique saisissante, ajoutent au mystère de cette civilisation cabalistique.

